

# CASE STORY



## »Vi skal være med helt fremme«

Der var næsten tale om en revolution, da BS Plastic A/S i Risskov ved Århus i 2004 købte sin første CNC-styrede maskine.

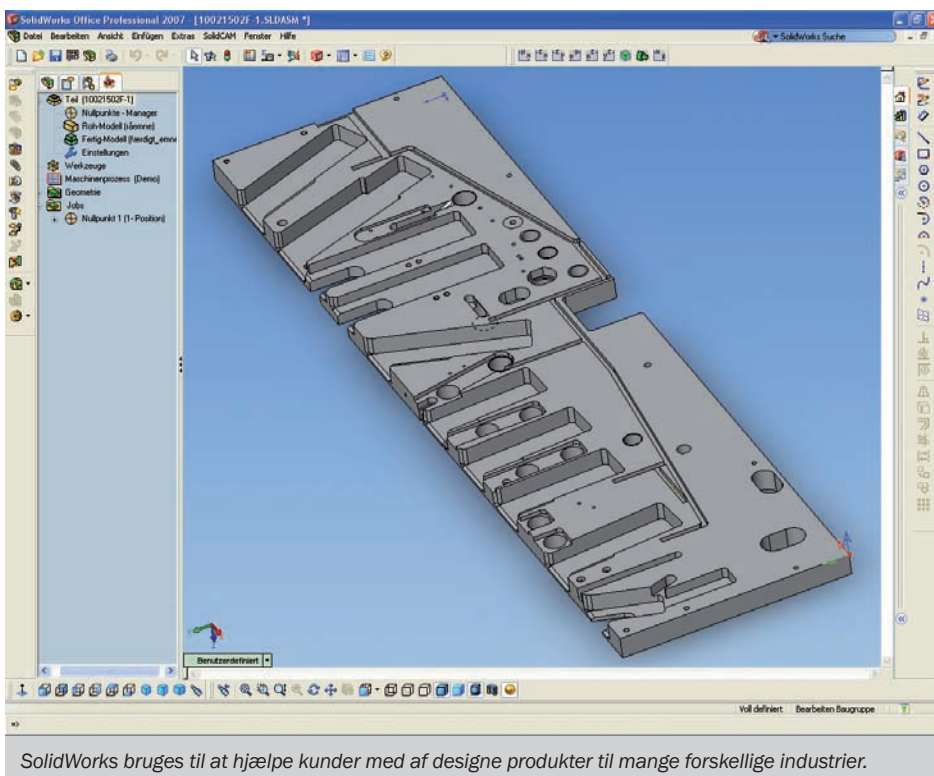
»Det var et kæmpe spring for os, og der er sket uhyggeligt meget siden da,« fortæller administrerende direktør Steen Simonsen, der siden har udvidet maskinparken til det ottefoldte. Og han er ikke i tvivl om, at den er helt essentiel for virksomheden.

»Fleksibilitet er vores nøgleord. Vi skal være lynhurtige til at ændre og indstille, fordi vi skal overleve på de små serier,« fortæller Steen Simonsen. Derfor var fleksibiliteten en afgørende faktor, da han investerede i et topmoderne produktionsapparat.

Sammen med den første maskine anskaffede BS Plastic CAM-softwaren SolidCAM, og det har virksomheden kunnet se direkte på bundlinjen. Programmeringstiden er i nogle tilfælde nede på en tiendedel af tidligere, og hvor der før kunne gå over en uge med at programmere et kompliceret produkt, tager det ikke en gang en dag nu.



Adm. direktør og indehaver af BS Plastic, Steen Simonsen, kan glæde sig over en langt mere fleksibel produktion, efter at virksomheden er skiftet til SolidCAM CNC-programmering.



SolidWorks bruges til at hjælpe kunder med at designe produkter til mange forskellige industrier.

### Store krav til software

»SolidCAM er let at betjene og hurtigere, og det har minimeret den tid, det tager, fra vi får filen fra kunden, til vi kan sætte produktionen i gang,« siger Steen Simonsen. Samtidig er det både nemt og billigt at stille om, hvis det er nødvendigt.

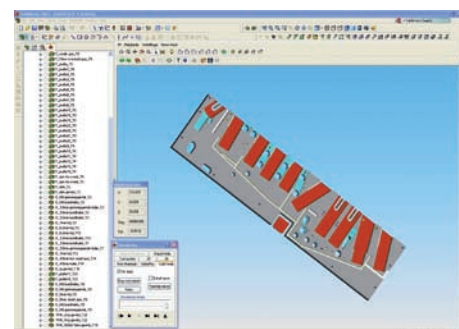
»Teknisk skal vi være med helt fremme, men samtidig kræver vi, at vores software er overskuelig og hurtig at forstå og arbejde med,« siger Steen Simonsen, der har oplevet, at hans ansatte er klar til SolidCAM efter bare tre dages introduktionskursus hos forhandleren.

Selv om trenden mange andre steder peger i retning af at flytte produktionen til lavtlønslande, foretrækker han at fortsætte med at producere i Risskov.

»Vores knowhow er så stor, at vi i modsætning til mange andre kan gøre produkterne

helt færdige, og med hjælp fra vores software laver maskinerne størstedelen af arbejdet,« siger direktøren, der er helt overbevist om, at outsourcing er en dårlig idé for BS Plastic.

At SolidCAM lever op til kravet om enkelthed, står CNC-programmør Kim Herstal inde for. Han har i alt 27 års erfa-



En tegning i SolidWorks er nok til, at SolidCAM på kort tid skriver det program, maskinerne bruger til at lave hvert enkelt produkt.

ring med CNC-programmering og mærker dagligt forskellen på SolidCAM og tidligere programmeringsmetoder

### Lettere og mere effektivt

»Det er en kæmpe lettelse, at SolidCAM er integreret i SolidWorks. I dag er vi i stand til at sætte maskinerne i gang med at køre med baggrund i en 3D-tegning, og det virker første gang. Vi kan se elementet på skærmen, og vi kan være sikre på, at det kører uden problemer,« forklarer Kim Herstal, der både kalder SolidCAM lettere og mere effektivt end konkurrenterne. Ikke mindst simuleringsværktøjet er meget stærkt, mener han – og derfor er der aldrig tvivl om, at emnet bliver nøjagtigt, som man har kunnet se på skærmen.



SolidCAM arbejder tæt sammen med BS Plastics fire bearbejdningscentre, to drejebænke og to pladefræsere. 70-80 procent af BS Plastics produkter produceres i de CNC-styrede maskiner.

»Det er imponerende at opleve, at en avanceret 3D-tegning på kort tid bliver omskrevet til 10.000 linjer langt program, som vi kan køre direkte,« siger den rutinerede CNC-programmør.

Kim Herstal er i tæt dialog med SolidCAM's danske forhandler. Det har givet konkret udbytte ved, at hans forslag til forbedringer af SolidCAM er blevet realiseret: BS Plastic efterlyste f.eks. specielle funktioner ved gevindfræsning, som nu er blevet implementeret i SolidCAM.

Det samarbejde fortsætter løbende, og direktør Bo Pedersen besøger ofte plastvirksomheden for at give råd og vejledning.



Produktionsansvarlig og CNC-programmør Kim Herstal samarbejder tæt med SolidCAM's danske forhandler, og det giver udbytte for begge parter.

## BS Plastic A/S

BS Plastic var en af pionererne inden for plastic i Danmark. Allerede i 1958 startede Steen Simonsens far virksomheden, der i dag har mere travlt end nogen sinde før. Virksomheden var 100 procent håndværksbaseret indtil 1995 og har i dag fire bearbejdningscentre, to drejebænke og to pladefræsere. Maskinerne arbejder i døgn drift og producerer mellem 70 og 80 procent af hele virksomhedens produktion.

[www.bs-plastic.dk](http://www.bs-plastic.dk)

## SolidCAM

SolidCAM er en kraftfuld CAM softwareløsning, der bruger SolidWorks CAD-systemet til 3D-modellering. Programmet ligger som en plug-in i SolidWorks og omsætter tegninger direkte til programkode, så gammeldags linjeprogrammering kan undgås.

SolidCAM er udviklet specielt til værkstedsorienteret CNC-programmering, og blev i 2003 guld-certificeret af SolidWorks. SolidCAM understøtter de forskellige processer i 2,5D-fræsning, 3D-fræsning, højhastighedsbearbejdning (HSM), indeksbaseret 4/5-akset multisidet bearbejdning, 5-akset simultanbearbejdning, drejning, drejefræse og trådnist. SolidCAM's postprocessor kan tilpasses individuelle behov og specifikke indstillinger, så brugere kan generere effektive NC-programmer til alle CNC-maskiner.

Den nuværende version, SolidCAM2007 R11, bygger på mere end 24 års udvikling. SolidCAM kører på 12.000 installationer i industrivirksomheder over hele verden.

[www.solidcam.com](http://www.solidcam.com)

## SolidCAM Scandinavia Aps

Vrøndingvej 2  
8700 Horsens  
Tel: +45 76 25 39 90  
Email: [info@solidcam.dk](mailto:info@solidcam.dk)

